

# Història de la Terra

## La història de la Terra en un any

Suposem que fem correspondre els 4 500 milions d'anys de la història de la Terra amb la durada d'un any. Obtindrem una equivalència aproximada de:

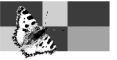
1 dia 12 milions d'anys

Imagina que el moment present correspon al dia 31 de desembre i està sonant l'última campanada que marca el final de l'any: la Terra hauria sorgit llavors fa un any, el dia 1 de gener.

Situa en aquest calendari imaginari, indicant el mes i el dia, **els esdeveniments geològics en negreta** que apareixen a la taula de dates rellevants. Per exemple: com els rèptils van sorgir fa 300 m. a. i cada dia representa 12 m.a., això vol dir que van aparèixer fa 25 dies, és a dir, el 6 de desembre.

A quina conclusió arribes en veure el calendari?

# Història de la Terra



NOM \_\_\_\_\_

Els fòssils que van viure en un període molt concret, s'utilitzen per datar els estrats on es troben i els anomenem F \_\_\_\_\_ G \_\_\_\_\_.



Fòssil:
Era:
Període:



Fòssil:
Era:
Període:



Fòssil:
Era:
Període:



Fòssil:
Era:
Període:



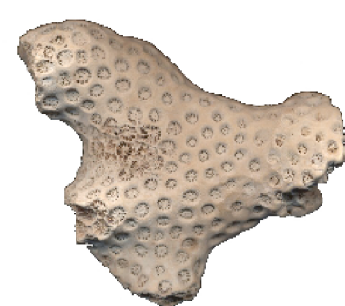
Fòssil:
Era:
Període:



Fòssil:
Era:
Període:



Fòssil:
Era:
Període:



Fòssil:
Era:
Període:



Fòssil:
Era:
Període:



GENER							FEBRER							MARÇ						
DI	Dm	Dc	Dj	Dv	Ds	Dg	DI	Dm	Dc	Dj	Dv	Ds	Dg	DI	Dm	Dc	Dj	Dv	Ds	Dg
1	2	3	4	5	6	7				1	2	3	4				1	2	3	4
8	9	10	11	12	13	14	5	6	7	8	9	10	11	5	6	7	8	9	10	11
15	16	17	18	19	20	21	12	13	14	15	16	17	18	12	13	14	15	16	17	18
22	23	24	25	26	27	28	19	20	21	22	23	24	25	19	20	21	22	23	24	25
29	30	31	26	27	28	26	27	28	29	30	31									

ABRIL							MAIG							JUNY								
DI	Dm	Dc	Dj	Dv	Ds	Dg	DI	Dm	Dc	Dj	Dv	Ds	Dg	DI	Dm	Dc	Dj	Dv	Ds	Dg		
						1				1	2	3	4	5	6					1	2	3
2	3	4	5	6	7	8	7	8	9	10	11	12	13	4	5	6	7	8	9	10		
9	10	11	12	13	14	15	14	15	16	17	18	19	20	11	12	13	14	15	16	17		
16	17	18	19	20	21	22	21	22	23	24	25	26	27	18	19	20	21	22	23	24		
23	24	25	26	27	28	29	28	29	30	31	25	26	27	28	29	30						
30																						

JULIOL							AGOST							SETEMBRE							
DI	Dm	Dc	Dj	Dv	Ds	Dg	DI	Dm	Dc	Dj	Dv	Ds	Dg	DI	Dm	Dc	Dj	Dv	Ds	Dg	
						1				1	2	3	4	5						1	2
2	3	4	5	6	7	8	6	7	8	9	10	11	12	3	4	5	6	7	8	9	
9	10	11	12	13	14	15	13	14	15	16	17	18	19	10	11	12	13	14	15	16	
16	17	18	19	20	21	22	20	21	22	23	24	25	26	17	18	19	20	21	22	23	
23	24	25	26	27	28	29	27	28	29	30	31	24	25	26	27	28	29	30			
30	31																				

OCTUBRE							NOVEMBRE							DESEMBRE						
DI	Dm	Dc	Dj	Dv	Ds	Dg	DI	Dm	Dc	Dj	Dv	Ds	Dg	DI	Dm	Dc	Dj	Dv	Ds	Dg
1	2	3	4	5	6	7				1	2	3	4						1	2
8	9	10	11	12	13	14	6	6	7	8	9	10	11	3	4	5	6	7	8	9
15	16	17	18	19	20	21	12	13	14	15	16	17	18	10	11	12	13	14	15	16
22	23	24	25	26	27	28	19	20	21	22	23	24	25	17	18	19	20	21	22	23
29	30	31	26	27	28	29	30	24	25	26	27	28	29	30						

milions d'anys

4 700-4 550	Formació de la Terra per la col·lisió de cossos planetesimals.
<b>3800</b>	<b>Edat de les roques més antigues que es conserven.</b>
<b>3500</b>	<b>Primeres cèl·lules procariotes (cianobacteris) constructores d'estromatòlits.</b>
2500	Apareix l'O <sub>2</sub> a l'atmosfera
2100	Primeres cèl·lules eucariotes (algues).
600	Primers animals marins pluricel·lulars sense esquelet.
650	Formació de la primera pangea coneguda (Pangea I).

---

Paleozoic	
<b>540</b>	<b>Comença el Paleozoic. Abunden organismes marins amb esquelet. (Explosió de vida del Càmbric).</b>
500	Primers peixos sense mandíbula.
450-430	Període glacial.
430	Primers peixos amb mandíbula (placoderms).
<b>400</b>	<b>Primeres plantes terrestres.</b>
380	Primers insectes, pioners en la colonització del medi terrestre.
360	Primers amfibis. Els vertebrats comencen a colonitzar terra ferma.
300	Primers rèptils.
290	Formació de Pangea II.
<b>260-250</b>	<b>Extinció més gran d'éssers vius de la història de la Terra. Fi del Paleozoic.</b>

---

Mesozoic	
230	Els dinosaures dominen la terra ferma.
210	Primers mamífers.
<b>200</b>	<b>Fragmentació de Pangea II. Es formen els continents i oceans actuals.</b>
150	Primeres aus.
130	Primeres plantes amb flors.
100-75	La major pujada de la història en el nivell dels oceans. S'inunden àmplies superfícies continentals.
<b>65</b>	<b>Extinció dels dinosaures i dels ammonits. Finalitza el Mesozoic.</b>

---

Cenozoic	
<b>60</b>	<b>Diversificació i domini de la terra ferma dels mamífers.</b>
30	Primers primats amb mà prènsil.
<b>2,5</b>	<b>Primeres homínids.</b>
0,05	Comencen les glaciacions quaternàries.
0	Moment actual.